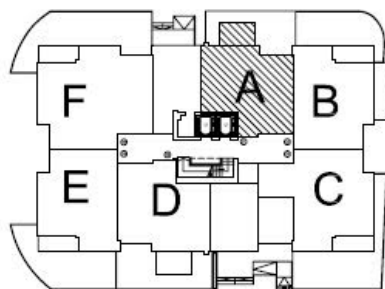
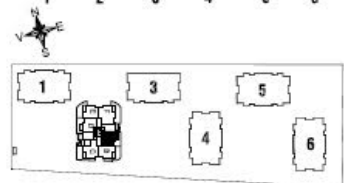
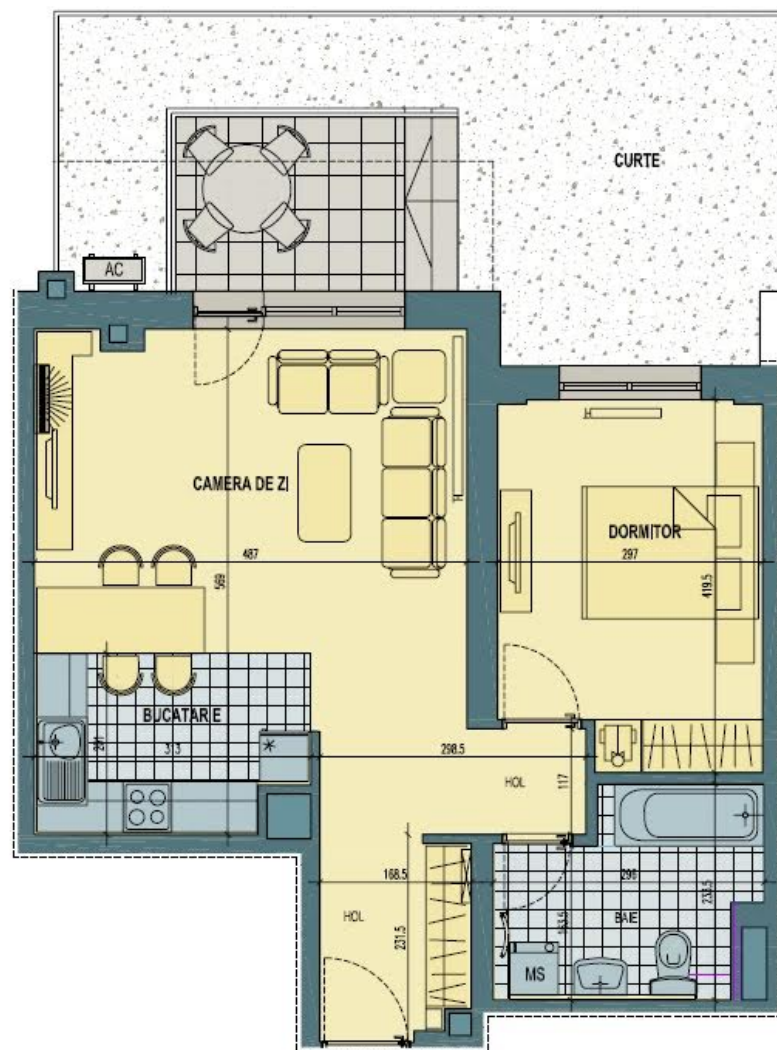


# evocASA OPTIMA



1. Dimensiunile descrise au caracter orientativ
2. Planurile fac parte din proiectul tehnic aprobat prin autorizația de construire a proiectului și nu reprezintă releveele finale.
3. Diferențele într-un procent de 2% dintre dimensiunile clădirii planificate și cele reale nu vor fi considerate deviații de la proiect
4. Echipamentele și mobilierul care apar în acest proiect au strict funcția de a ilustra posibilitatea apartamentului și nu fac parte din ceea ce se va preda,
5. Obiectele sanitare fixe ce apar în acest plan au numai funcția demonstrativă - forma, dimensiunile și localizarea acestora sunt conforme cu specificațiile tehnice
6. Conductele aferente instalațiilor sanitare termice, precum și instalațiile electrice nu sunt prevăzute în acest plan, ele pot fi consultate în planurile de specialitate ale proiectului,
7. Grinzile nu sunt incluse în acest plan, ele evidențindu-se în planurile de rezistență
8. În situația unei contradicții dintre acest plan și prevederile scrise ale contractului - prevederile contractului vor prevala
9. În caz de discrepanță între acest plan și specificațiile tehnice, specificațiile tehnice vor prevala
10. Planurile au doar rol ilustrativ și va sunt prezentate fără nici un fel de garanție, expresă sau implicită,



Denumirea proiect : ANSAMBLU LOCUINTE **EVOCASA OPTIMA**  
Amplasament: str. Fetestilor Nr. 54-56, Sector 3, Bucuresti

Beneficiar :  
S.C. GILA INVESTMENT S.R.L.

**CLADIREA 2, PLAN PARTER**  
**APARTAMENT TIP : A**